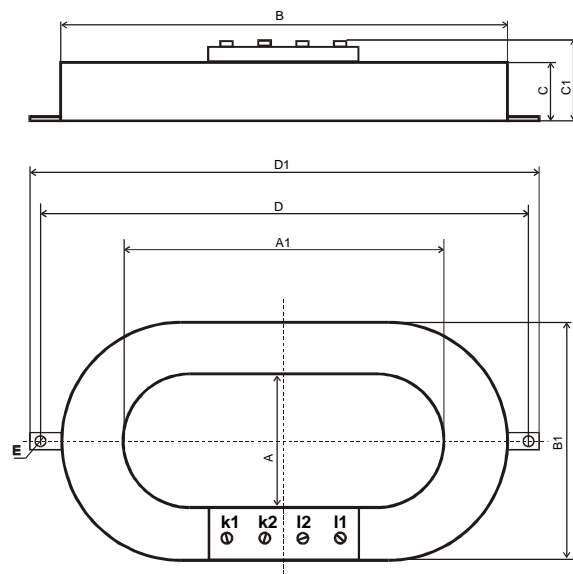
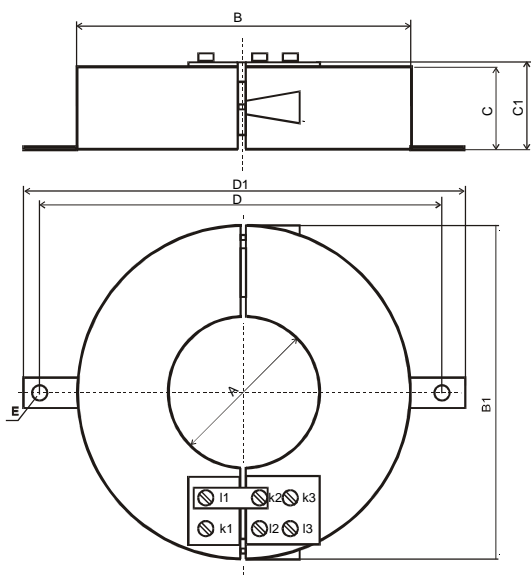


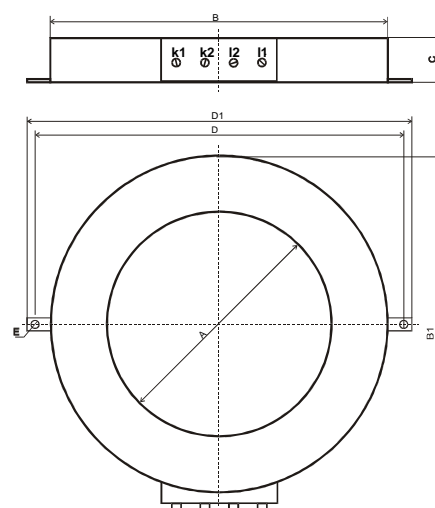
Typ obudowy – I



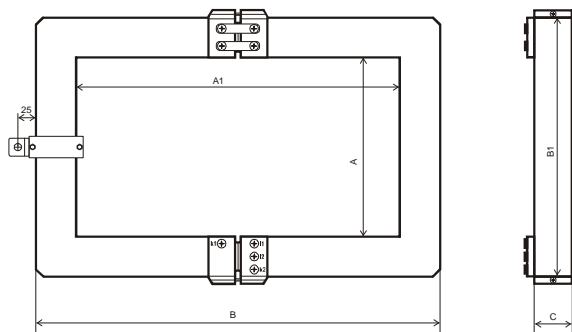
Typ obudowy - II



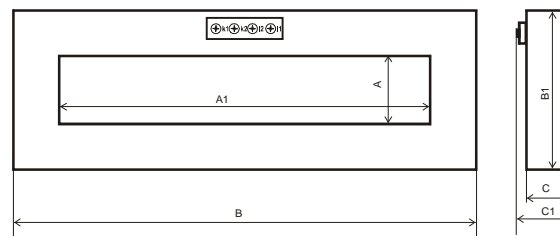
Typ obudowy – III



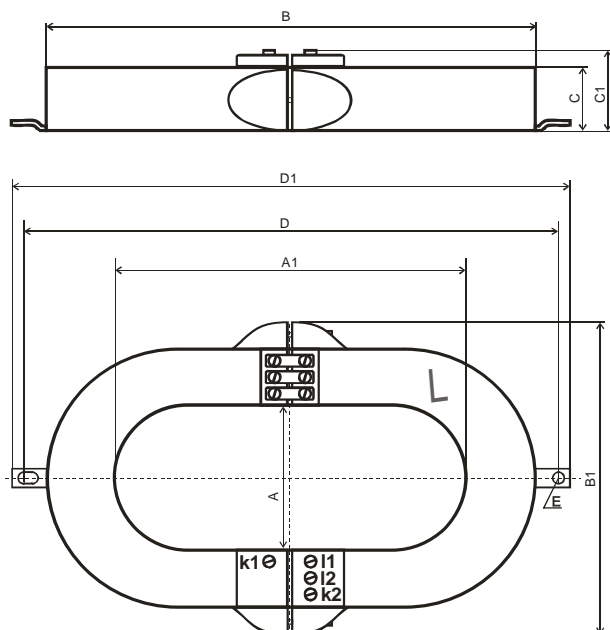
Typ obudowy – IV



Typ obudowy – V



Typ obudowy - VI



Typ obudowy - VII

Rys.3 Typy zastosowanych obudów.

Wymiary obudów podano w poniższej tabeli w mm.

Typ przekładnika	Typ obudowy	A	A1	B	B1	C	C1	D	D1	E
IO-85-N, (IO-10)	I	85	-	170	-	55	65	200	223	10
IO-100-N, (IO-11)	IV	100	-	214	230	55	-	264	280	10
IO-280-N, (IO-14)	IV	280	-	400	415	55	-	460	480	10
IO-480-N, (IO-15A)	I	480	-	600	-	52	74	*)	-	-
IO-695-N, (IO-15)	IV	695	-	845	-	55	78	*)	-	-
IO-110x250-N, (IO-12)	II	110	250	365	230	55	70	420	440	10
IO-125x470-N, (IO-13)	II	125	470	580	235	53	73	*)	-	-
IO-85-D, (IO-20)	III	85	-	170	190	55	65	200	223	10
IO-100-D, (IO-22e)	III	100	-	220	220	55	72	260	290	10
IO-135-D	III	135	-	260	270	55	72	300	330	10
IO-70x400-N, (IO-17)	VI	70	400	535	202	52	66	*)	-	-

---

IO-110x250-D, (IO-12d)	VII	110	250	365	230	55	70	410	440	10
IO-125x470-D, (IO-13d)	VII	125	470	580	235	53	73	*)	-	-
IO-250x450-D, (IO-16)	V	250	450	562	361	52		*)	-	10

---

\*) – przekładniki wyposażone są w uchwyty nakładane na obudowę